



PROJEKTOVÁNÍ DOPRAVNÍCH STAVEB



PROJEKČNÍ KANCELÁŘ ING. ŠKUBALOVÁ
U Bachmače 29, 326 00 Plzeň
TEL. 377455842

Vedoucí projektant	Zodpovědný projektant	Vypracoval	Schválil	Projekční kancelář Ing. Škubalová U Bachmače 29, 326 00 Plzeň	
Ing.Škubalová	Ing.Škubalová	Ing.Bartošková	Ing.Škubalová		
Kat. území: Tachov		Kraj : Plzeňský		Datum	11/2023
Objednatel: Město Tachov				Účel	PDPS
Most 74b – M2 v ulici V Alejích v Tachově				Číslo zakázky	22012
				Měřítko	
				Registrace – IČO	13890450
				Číslo přílohy	Číslo kopie
Objekt: SO 201 Most 74b – M2				1c	
Obsah: Hydrotechnické posouzení					

Hydrotechnické posouzení

akce: **Most 74b – M2 v ulici V Alejích v Tachově**

1. Základní údaje

Most 74b – M2 převádí v ulici V Alejích v Tachově přes řeku Mži.

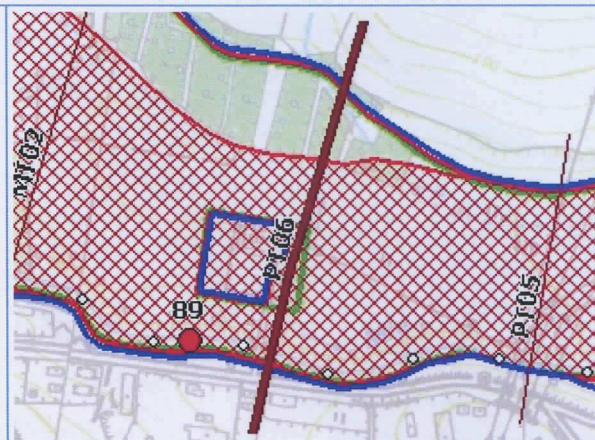
Úroveň Q_{100} podle studie záplavového území toku Mže – předáno Povodím Vltavy s.p. – je 472,89m. Most provede Q_{100} s dostatečnou rezervou dle ČSN 736201 – viz podélný řez mostem.

11/2023

Ing. Škubalová



Příčný profil: PT06 /stan 88.77 / ř.km 88.91 / Tachov - mostek



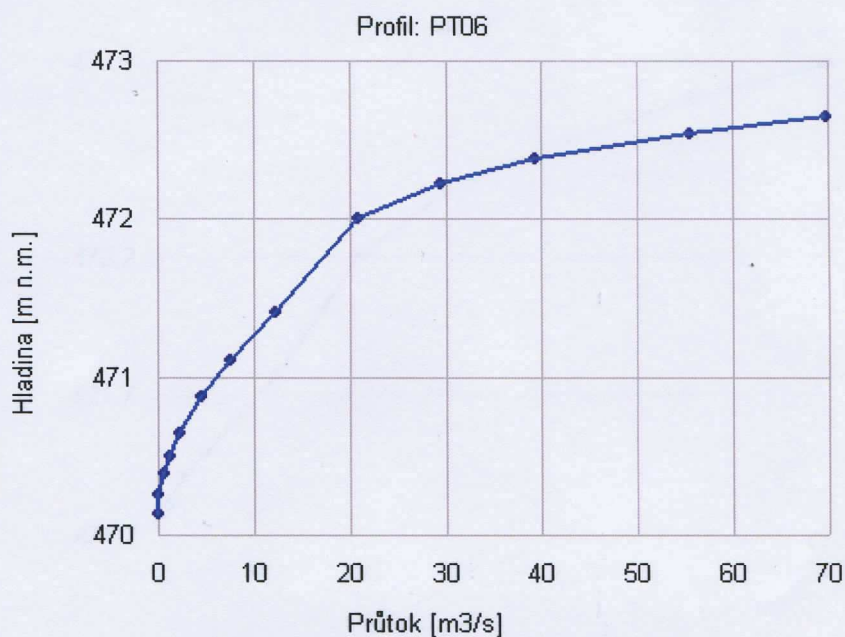
Základní informace:

Profil: PT06	Hladina[m n.m.]	Hloubka[m]	Průtok[m3/s]
Q100	472.65	2.52	69.8
Q20	472.38	2.25	39.4
Q5	472	1.87	20.9
Kóta dna	470.13	Kóta mostovky	471.87
Poznámka	Mostek	Převýšení mostovky nad Q100	-0.78

(záporné znaménko u hodnoty převýšení mostovky nad hladinou Q100 značí zatopení dolní hrany mostovky)

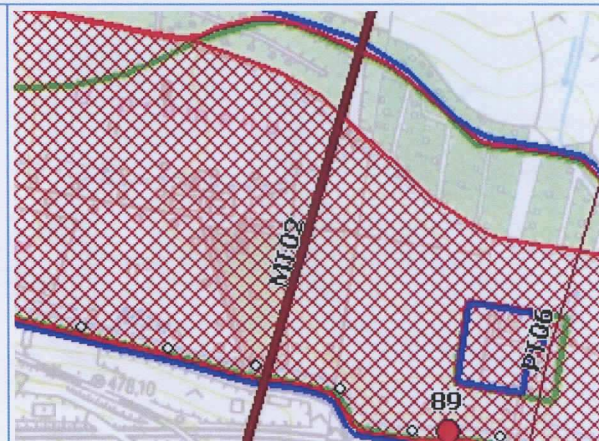
Měrná křivka průtoků:

Hladina	Hloubka	Průtok
[m n.m.]	[m]	[m3/s]
470.13	0	0
470.256587	0.126587	0.1
470.390031	0.260031	0.6
470.492192	0.362192	1.2
470.644542	0.514542	2.3
470.877119	0.747119	4.6
471.103306	0.973306	7.5
471.404672	1.274672	12.3
471.998228	1.868228	20.9
472.227647	2.097647	29.4
472.381242	2.251242	39.4
472.542645	2.412645	55.4
472.649045	2.519045	69.8





Příčný profil: MT02 /stan 89.08 / ř.km 89.245 / Tachov - mostek u ČOV



Základní informace:

Profil: MT02	Hladina[m n.m.]	Hloubka[m]	Průtok[m ³ /s]
Q100	472.89	1.67	69.8
Q20	472.58	1.36	39.4
Q5	472.21	0.99	20.9
Kóta dna	471.22	Kóta mostovky	473.9
Poznámka	Mostek	Převýšení mostovky nad Q100	-0.1

(záporné znaménko u hodnoty převýšení mostovky nad hladinou Q100 značí zatopení dolní hrany mostovky)

Měrná křivka průtoků:

Hladina	Hloubka	Průtok
[m n.m.]	[m]	[m ³ /s]
471.22	0	0
471.264497	0.044497	0.1
471.30411	0.08411	0.6
471.326135	0.106135	1.2
471.405831	0.185831	2.3
471.49164	0.27164	4.6
471.599162	0.379162	7.5
471.777652	0.557652	12.3
472.206593	0.986593	20.9
472.423046	1.203046	29.4
472.579944	1.359944	39.4
472.759061	1.539061	55.4
472.885404	1.665404	69.8

